

## **Escola Básica e Secundária de Mondim de Basto**



## **Plano de Prevenção e Emergência (Atualizado)**

**2019/2020**

## Índice

2. Plano de Prevenção (pág. 12).....	3
2.1. Caraterização da escola (pág. 12).....	3
2.1.2. Espaço interior (pág. 14) .....	3
2.1.4. Ocupação e laboração (pág. 15).....	3
5. Administração e logística (pág. 24) .....	5
5.3. Direção e informação pública (pág. 24) .....	5
5.3.1. Direção do Plano de Emergência Interno (PEI) (pág. 24) .....	5
6.1. Alarme (pág. 26) .....	5
6.3. Estrutura Interna da Segurança (pág. 29ss) .....	6
PONTO DE REUNIÃO.....	7
PLANTA GERAL DE EMERGÊNCIA DO ESTABELECIMENTO ESCOLAR .....	10

Nota: As páginas citadas nos títulos e subtítulos referem-se ao Plano de Emergência original aprovado pelo Comando Distrital de Operações de Socorro de Vila Real em 26/11/2008.

## 2. Plano de Prevenção (pág. 12)

### 2.1. Caracterização da escola (pág. 12)

#### 2.1.2. Espaço interior (pág. 14)

A Escola Básica e Secundária é constituída por 5 (cinco) pavilhões, constituídos por:

Pavilhões	Pisos	Salas de aula	Instalações específicas
A	R/c e 1º piso	10	Auditório, sala de Educação Musical, salas de Educação Visual (R/c), sala de Educação Tecnológica (1º piso)
B	R/c e 1º piso	11	Laboratórios de Físico-Química e Ciências Naturais/Biologia (R/c), salas de Educação Visual (1º piso)
C	R/c e 1º piso	11	Salas do Ensino Especial, sala de informática (R/c), <b>Gabinete Servidor/Alarmes</b> , Polivalente/bufete/bar (alunos); <b>sala de informática (1.º Piso)</b>
D	R/c e 1º piso	<b>3</b>	Gabinetes da Direção, <b>CPCJ</b> , Serviços Administrativos, <b>PBX, Papelaria/Reprografia</b> , sala dos Diretores de Turma, sala do Pessoal não Docente; sala dos professores e bar dos professores, Gabinete do Secretariado de Exames/Assessorias, <b>sala de refeições</b> ; Serviços de Psicologia e Orientação (SPO) (1º piso)
E	R/c e 1º piso	8	Cozinha, refeitório, <b>sala CNO/Rádio-escola (R/C)</b> ; Biblioteca, salas de Informática (1º piso)
Pavilhão Gimno-desportivo			
Campo de jogos			

#### 2.1.4. Ocupação e laboração (pág. 15)

O total de ocupantes potenciais dos edifícios corresponde ao somatório das lotações de todos os seus espaços suscetíveis de ocupação, de segunda a sexta-feira.

**Recenseamento dos Utentes (dados de 2019/2020)**

Utentes	N.º de alunos diurnos	N.º de Professores	N.º de funcionários
2º Ciclo	114	<b>68</b>	<b>30</b>
3º Ciclo	173		
Secundário	203		
<b>Total</b>	<b>490</b>		

**Distribuição de utentes por horário de trabalho**

	Manhã	Tarde	Noite
Professores	68	68	-
Funcionários	30	30	-
Alunos	490	490	-

**Nota:** o horário diurno nesta escola é em regime normal (das 8:30h às 17:00h). Esporadicamente, em horário noturno, há reuniões e formações.

## 5. Administração e logística (pág. 24)

### 5.3. Direção e informação pública (pág. 24)

#### 5.3.1. Direção do Plano de Emergência Interno (PEI) (pág. 24)

Os Diretores do Plano de Emergência Interno são os docentes, Isabel Coutinho, Diretora do Agrupamento de Escolas de Mondim de Basto, responsável de segurança (RS), António José Pinto, Adjunto da Diretora, Delegado de Segurança (DS), e o Sr. Eugénio Castro, Encarregado do Pessoal não Docente, garantindo as tomadas de decisão necessárias a debelar o sinistro.

O Centro de Comando, em caso de sinistro, localizar-se-á no Gabinete da Direção, pelos seguintes motivos:

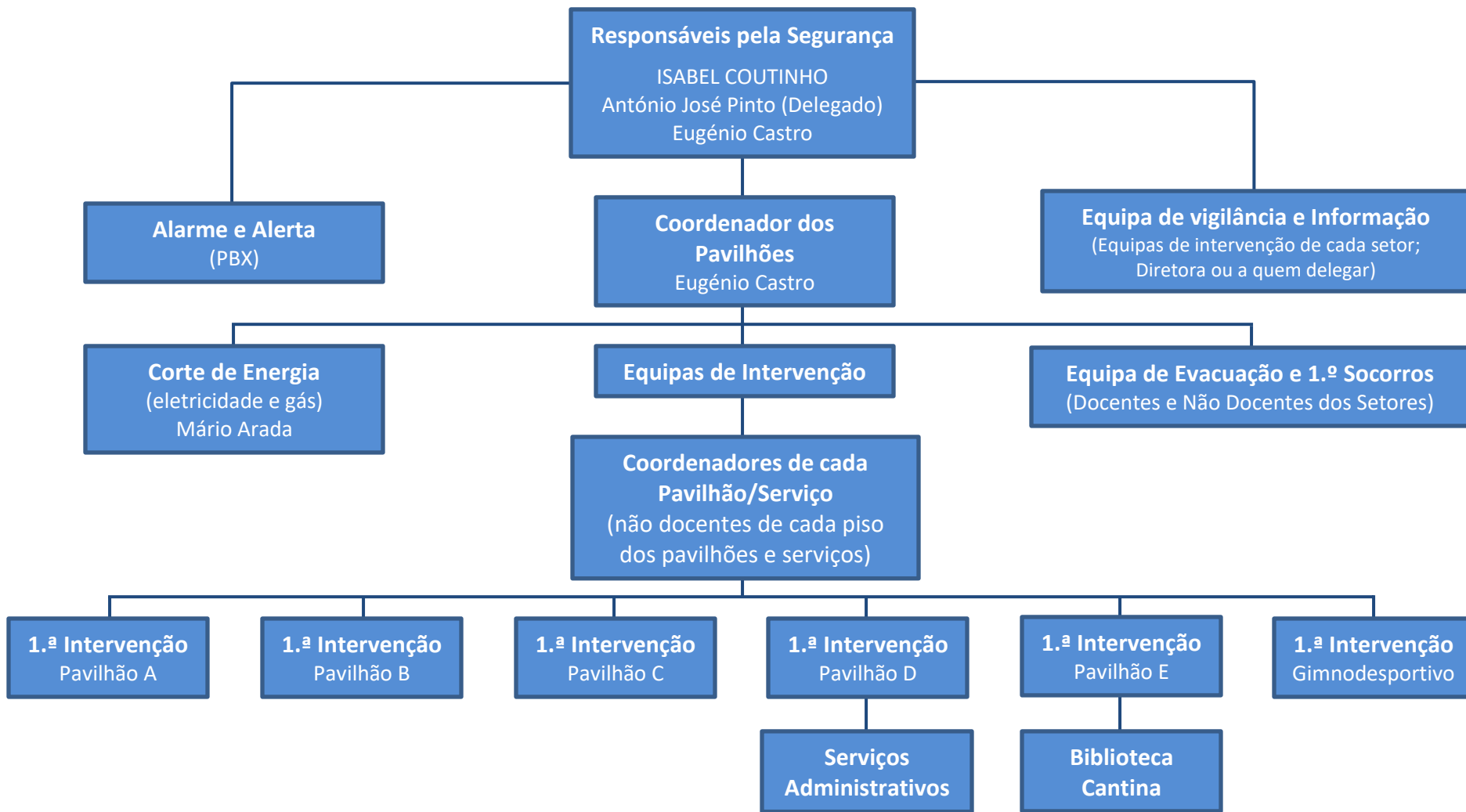
- Bons acessos para uma evacuação rápida e em segurança;
- Ligação rápida e fácil às vias de comunicação e facilita o contacto com entidades vindas do exterior (Bombeiros, Socorros médicos, etc.);
- Bons acessos ao restante edifício para serem usados para comunicações durante as operações de ataque ao sinistro.

#### 6.1. Alarme (pág. 26)

- É o sinal que permite informar a população escolar da ocorrência de um sinistro grave;
- Será dado através de **três toques da campainha**, seguidos, com duração de três segundos e intervalos de três segundos;
- Em caso de falha de energia elétrica, os Assistentes Operacionais percorrem toda a escola, indicando a ordem de saída do edifício;
- Este sinal sonoro é executado pelo Responsável da Segurança ou delegado no Encarregado do Pessoal não Docente.

### 6.3. Estrutura Interna da Segurança (pág. 29ss)

#### ESCOLA BÁSICA E SECUNDÁRIA DE BASTO 2017/2018



***Equipa de 1º Socorros:***

<b>Secção</b>	<b>Nome</b>	<b>Horário</b>
Pavilhão D	PBX	8:30h – 17:15h
Direção	Rosa Amélia	8:30h – 18:00h
Pavilhão D	Eugénio Castro	8:30h – 18:00h

***Equipa de corte de energia:***

<b>Secção</b>	<b>Nome</b>	<b>Horário</b>
Pavilhão A	Funcionário do pavilhão	8:30h – 17:30h
Pavilhão B	Funcionário do pavilhão	8:30h – 17:30h
Pavilhão C	Funcionário do pavilhão	8:30h – 17:30h
Pavilhão D	Funcionário do pavilhão	8:30h – 17:30h
Pavilhão E	Funcionário do pavilhão	8:30h – 17:30h
Pavilhão gimnodesportivo	Elsa Mota	8:30h – 17:15h
Cozinha	Funcionária responsável da cozinha	9:00h – 15:30h
Quadro geral (Exterior)	Mário Arada	8:30h – 17:30h

***Equipa de corte de gás:***

<b>Secção</b>	<b>Nome</b>	<b>Horário</b>
Cozinha	Funcionária responsável da cozinha	9:00h – 15:30h
Depósito	Mário Arada	8:30h – 17:30h

**Equipa de 1ª intervenção:**

Secção	Nome	Horário
Pav. A	Funcionário do pavilhão	8:30h – 17:30h
Pav. B	Funcionário do pavilhão	8:30h – 17:30h
Pav. C	Funcionário do pavilhão	8:30h – 17:30h
Pav. D	Funcionário do pavilhão	8:30h – 17:30h
Pav. E	Funcionário do pavilhão	8:30h – 17:30h
Cozinha	Funcionária responsável da cozinha	9:00h – 15:30h
Biblioteca	Iolanda Machado	8:30h – 17:15h
Serviços Administrativos	Chefe dos serviços	9:00h – 17:30h

**Equipa de evacuação:**

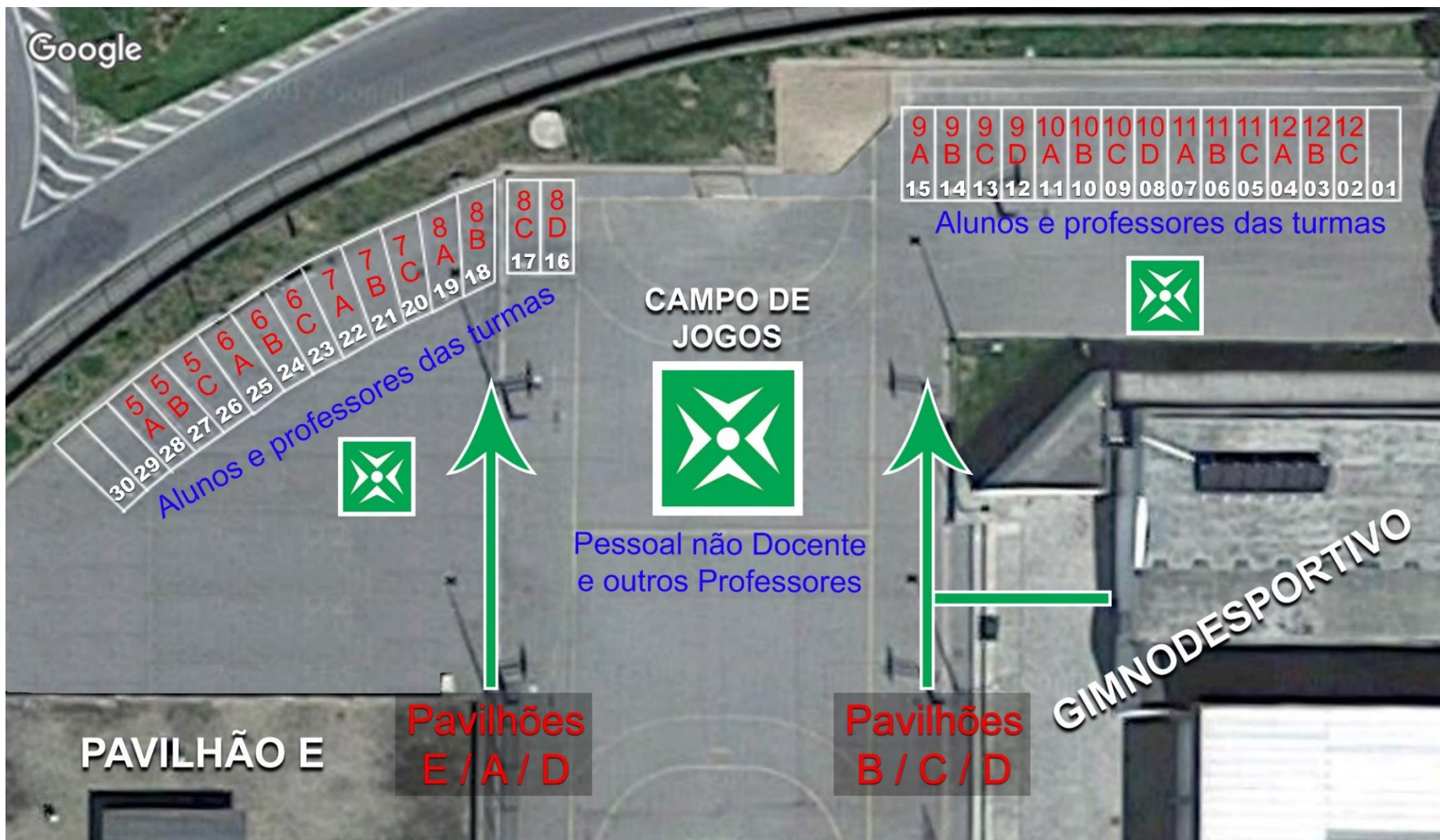
\* É constituída pelos Professores da turma que encaminham os seus alunos para o ponto de encontro.

**Nota: Caso iniciem, neste ano letivo, as obras de requalificação da escola, far-se-ão as adaptações/alterações necessárias**

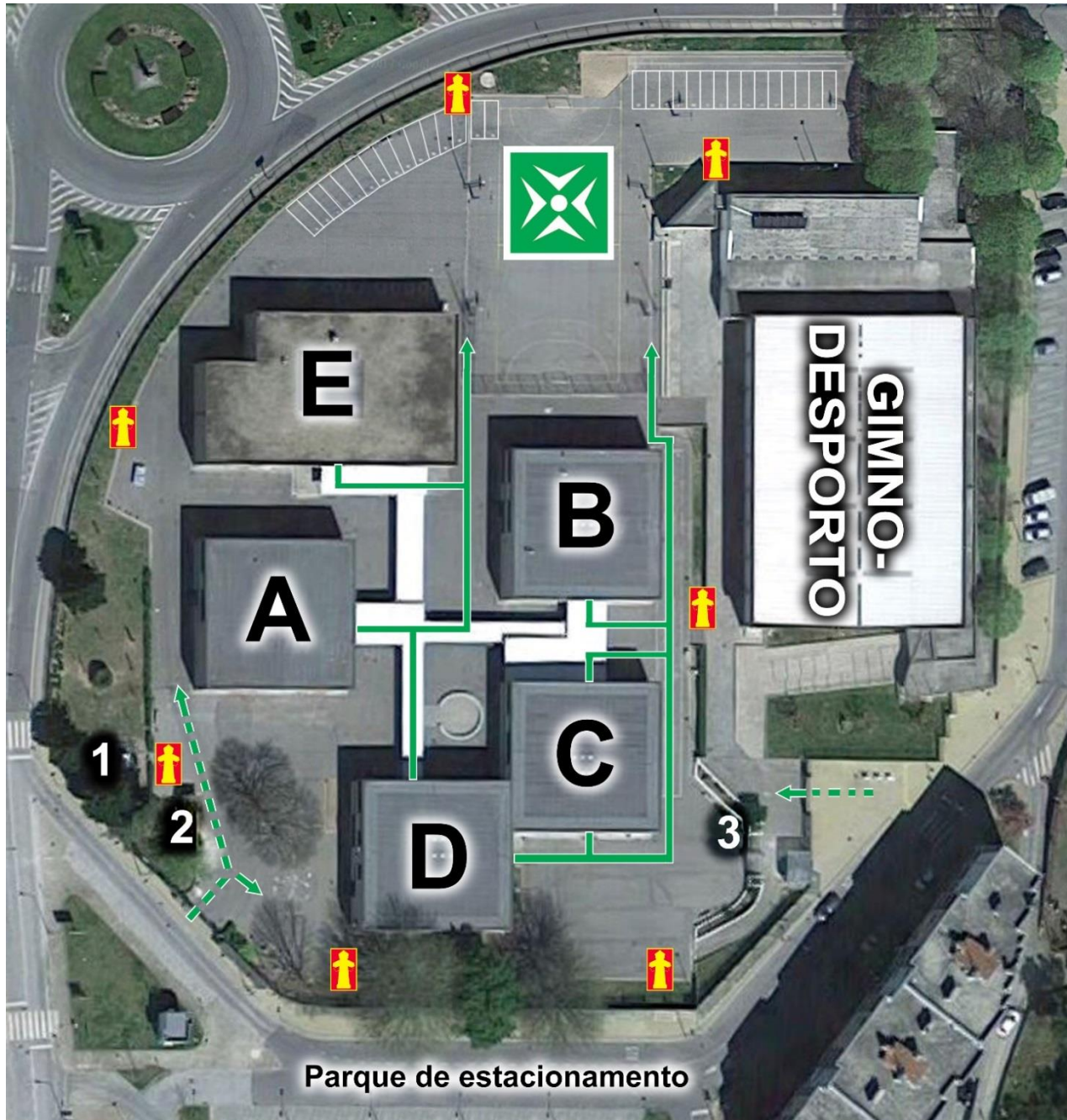


## PONTO DE REUNIÃO

Em caso de Alarme e Evacuação, os Alunos e Professores dirigem-se para os locais numerados/indicados (mesmo que não estejam em aulas), correspondendo cada espaço a uma Turma, junto ao campo de jogos, de forma mais rápida e segura, segundo a sinalética e indicações dos Assistentes Operacionais.



## PLANTA GERAL DE EMERGÊNCIA DO ESTABELECIMENTO ESCOLAR



### Legenda:

	Ponto de reunião	1	Depósito de Gás
	Via de Evacuação	2	Posto de Transformação
	Entrada/Saída de Viaturas de Emergência	3	Abastecimento de água
	Boca de Incêndio	A, B, C, D, E, GIMNO.	Pavilhões